



Volvo Construction Equipment

L260H

Volvo Lastikli Ykleyiciler 34-39 t 421 hp



KENDİNE ÖZGÜ BİR SINIF

Geçmişine bağlılıkla Volvo, 2011 yılında sektöre ilk 35 tonluk lastikli yükleyici olan L250G modelini tanıttı. Volvo, müşteri ile birlikte müşteri için yaratılan yeni nesil lastikli yükleyici L260H modelini sunuyor.



İlerleme, DNA'mızın bir parçası

İlk lastikli yükleyiciyi tanıttığımız günden beri Volvo olarak konsepti yarım yüzyıldan uzun süredir geliştirmeye devam ediyoruz.

1954

Paralel kaldırma kolu sistemine ve hızlı bağlantılı ataşman braketine sahip dünyanın ilk lastikli yükleyicisi H-10

1973

Doğrudan enjeksiyonlu turbo motora sahip ilk lastikli yükleyici Volvo BM 1641

Volvo, iş makinelerinde dünyanın ilk gerçekten düşük emisyonlu dizel motorlarını tanıttı (1974)

1981

Volvo, dünyanın ilk otomatik vites değiştirme sistemini (Otomatik PowerShift) ve yüke duyarlı hidrolik teknolojisini tanıttı

1988

Konfor Sürüş Kontrolü

1990

Bom süspansiyon sistemi

Volvo patentli Tork Paralel bağlantı (1991)

Daha akıllı, daha güçlü, daha hızlı

Sürekli gelişen ve talepleri sürekli büyüyen bir sektörde müşteriler, güvенеbilecekleri bir makineye ihtiyaç duyar. Operasyonunuzun ayrılmaz bir parçası olacak olan L260H, daha fazla üretkenlik için yenilikçi teknolojilerle güncellenmiş ve kapasitesi artırılmış güvenilir bir makinedir. Standart olarak kalite ve çok daha fazlasını sunan bayi ağıımız ile makinенizin tüm potansiyelinden faydalanın.



Yıllar boyunca makinelerimizle devrim yarattık, müşterilerimizi eşsiz üretkenlik ve verimlilikle buluşturduk.

2009

Volvo, ataşman braketi için standardı belirledi (ISO 23727)

2010

OptiShift
CareTrack

2011

L250G modelinin tanıtımı; sınıfının ilki

2016

Ödüller kazanan Volvo Co-Pilot ile desteklenen Yük Asistanı

2017

Yeni nesil OptiShift
İkinci nesil yüke duyarlı hidrolik; patent beklemede
L260H

İşin üstesinden daha çabuk gelin

Üretkenliğe odaklı yenilikçi L260H, en yeni Volvo teknolojilerini güç ve daha güncel bileşenlerle bir araya getirerek kapasitenizi artırmanıza yardımcı oluyor. En üst seviyede performans için, çeşitli özel yapım Volvo ataşmanları arasından seçiminizi yapın.

Volvo motor

Verimlilik ve üretkenlik için tasarlanan L260H, L250H modelinden %6 daha fazla güç ve %5 daha fazla tork üreten güçlü bir D13 motor ile donatıldı.



Daha hızlı çevrim süreleri

Ataşmanların duyarlılığını ve bomun kaldırma ve indirme hızını artırmak için tasarlanmış yeni nesil yüke duyarlı hidrolik sistemi ile çevrim sürelerini kısaltın.



Yeni şanzıman

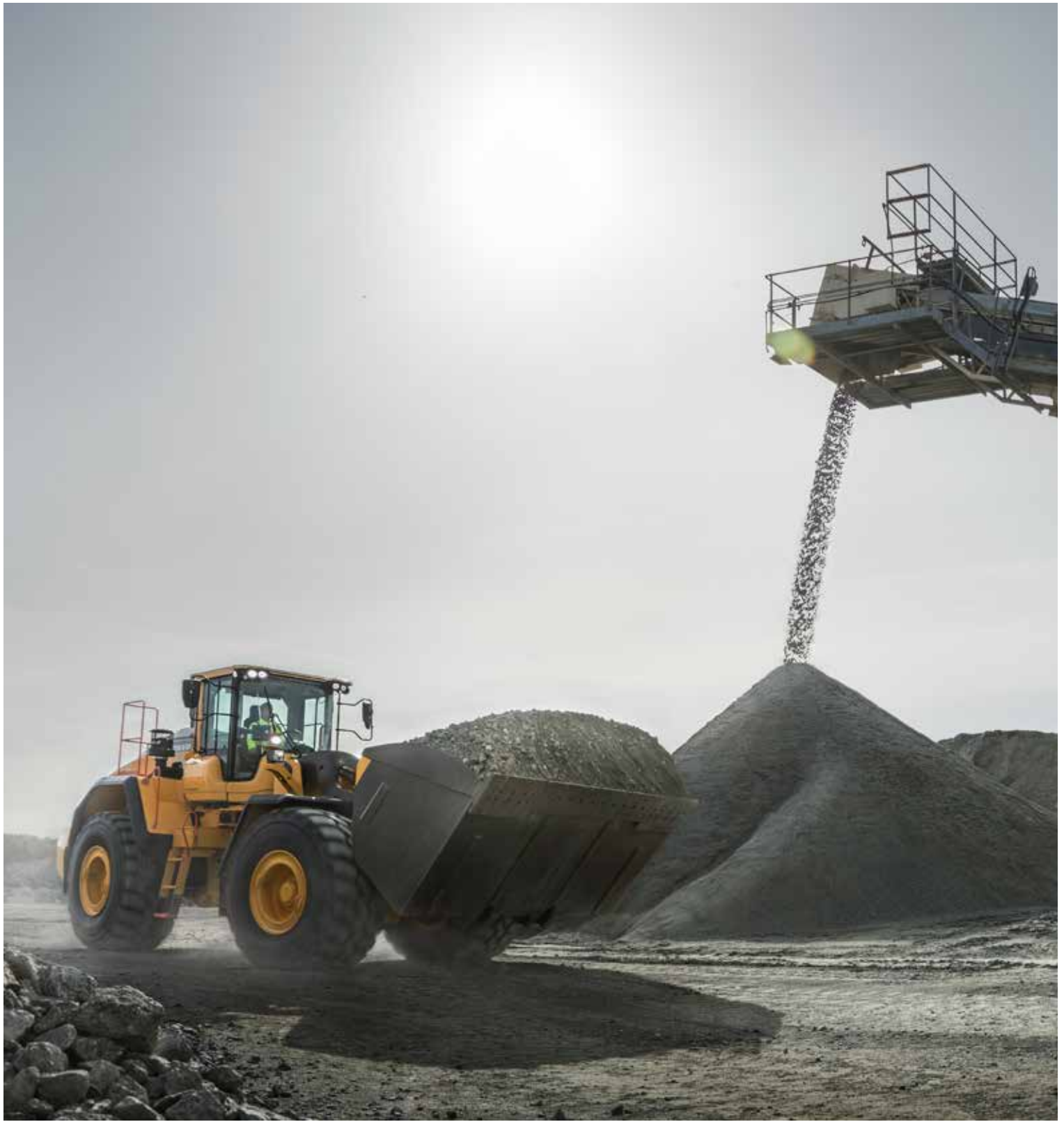
En üst seviyede performans için L260H, güçlü motor ve akslar ile tam uyum içinde çalışan yeni HTL310 şanzıman ile donatıldı. Yeni konvertör, daha fazla tork aktararak daha iyi performans sağlar. Daha iyi hızlanma performansı ve pürüzsüz çalışma için, vitesler arasındaki kademeler küçültüldü.



Uyumlu ve bağlantılı

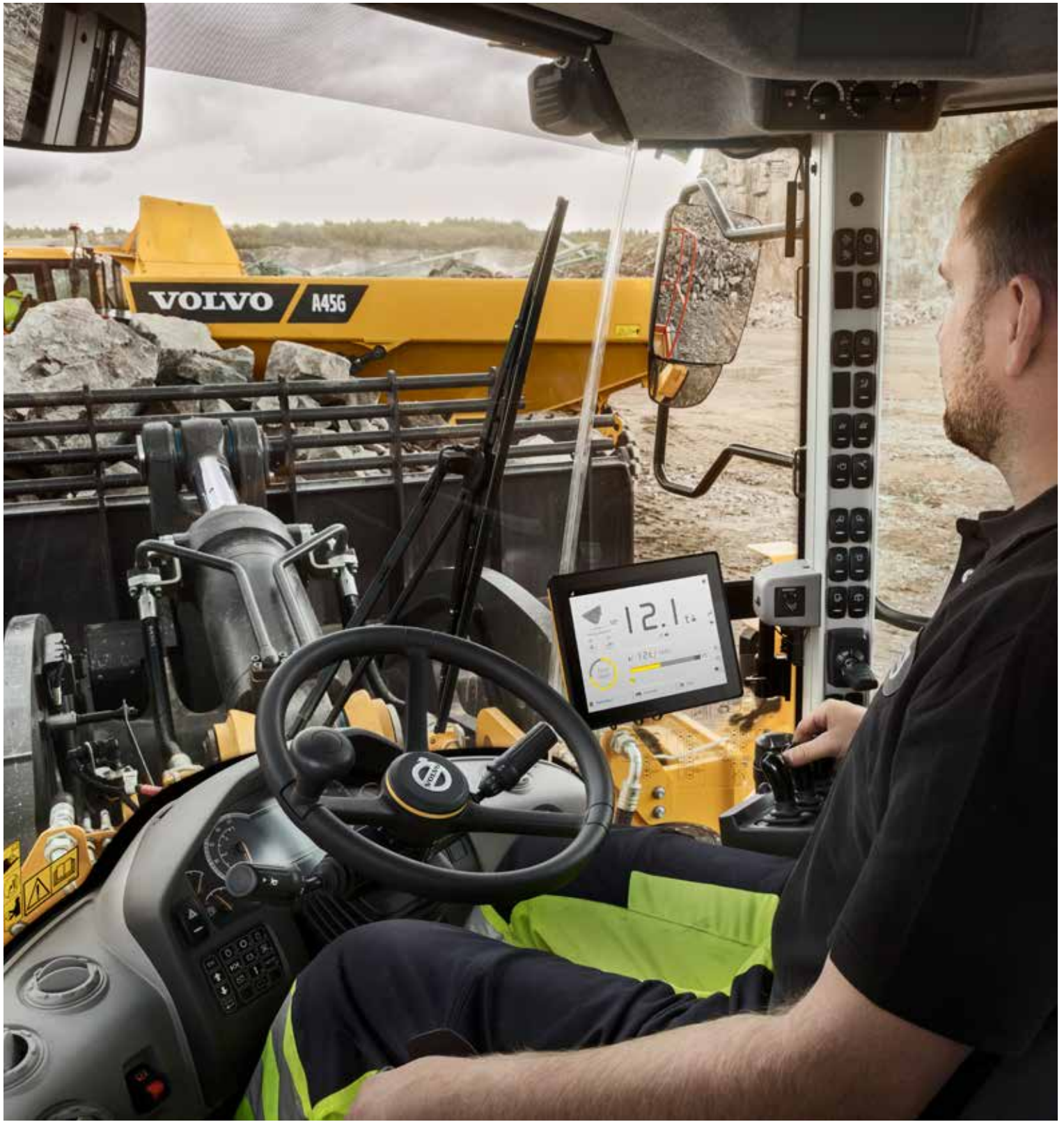
Taş ocakları, agrega işleme, madencilik ve ağır altyapı işleri için özel olarak üretilmiş ataşmanlarımızla, L260H modelinizden en fazlasını alın. Bom geometrisi geometrisi ve koparma ve kaldırma kuvvetleri dahil olmak üzere makinenizin parametrelerine boyut ve tasarım açısından ideal uyumlu ataşmanlarla tek ve güvenilir bir ünite oluşturun.





ÜRETKENLİĞİNİZİ %15'E VARAN ORANDA ARTIRIN.

L260H ile üretkenliğinizi artırın. Daha uzun aks mesafesi (50 mm) ve ön şasi ile kaldırma kolu bom sistemi arasında ideal ağırlık dağılımının daha büyük kovaların kullanılmasını mümkün hale getirmesi sayesinde önceki versiyondan %15 daha fazla üretkenlik elde edin.



YÜK ASİSTANI

±%2 hassasiyete sahip dinamik bir yük tartma sistemi olan Yük Asistanı ile makinanızın tüm üretkenliğini açığa çıkarın. 10" Volvo Co-Pilot dokunmatik ekranı içeren sistem, taşınan malzeme miktarını denetlemenize ve iş emirlerini kolaylıkla yönetmenize olanak sağlar; veriler daha sonra kaydedilip uzaktan erişilebilir. Ayrıca, CareTrack yardımıyla makinanızın yakıt verimini de takip edebilirsiniz.

Daha akıllı operasyonlar

Verimli ve akıllı çalışmalar için tasarlanan L260H, yeni nesil bir hidrolik sistemi ve gelişmiş teknolojiler ile donatıldı. Yük Asistanı ve Volvo Saha Simülasyonu ile desteklenen akıllı sistemler, operasyonlarınız hakkında değerli bilgiler sunarak yakıt tüketimini azaltmanıza ve üretkenliği artırmanıza yardımcı olur.

Yakıt tüketiminizi %10'a varan oranda azaltın

Güçlü bir motor ve indirme ve boşaltma sırasında hidrolik akışını azaltarak hidrolik pompası gücünü diğer fonksiyonlar için koruyan yeni nesil hidrolik sistemi sayesinde daha az yakıtla daha fazla iş yapın. Dahili ıslak çok diskli frenin neden olduğu sürüklenme kayıplarını ortadan kaldıran yeni kuru park freni ile birlikte.



Yeni nesil OptiShift

Daha kısa çevrim süreleri ve daha iyi yakıt verimi için yeni nesil OptiShift ile makinenizin kilitleme mekanizmasını özelleştirin. Gelişmiş teknoloji, Volvo patentli ilerden geriye, geriden ileriye ani hareketlerde otomatik fren sistem (RBB) fonksiyonunu ve kilitleme fonksiyonuna sahip yeni tork konvertörünü içerir ve motor ile şanzıman arasında elde edilen doğrudan bağlantı sayesinde yakıt tüketimi azaltılır.



Volvo Saha Simülasyonu

Volvo Saha Simülasyonu ile ton başına maliyetinizi azaltın ve operasyonlarınız hakkında değerli bilgiler edinin. Makineleriniz, filo seçenekleriniz ve saha konfigürasyonlarınız hakkında derlenen detaylı bilgilerden faydalanarak, operasyonlarınızın verimini ve kazançlılığını artıracak özel bir öneriler listesi oluşturacağız.



Eko pedal

Eko pedal ile makinenizin yıpranmasını geciktirin ve yakıt verimliliğini geliştirin Eşsiz Volvo tasarımıyla eko pedal, gaz pedalının aşırı kullanımına karşı mekanik bir geri itme kuvveti uygulayarak ekonomik çalışmayı teşvik eder.



Daha güçlü

Çeşitli özel yapım ataşmanlar sayesinde zorlu uygulamalarda makinenizin tüm potansiyelini açığa çıkarın. Volvo, ihtiyaçlarınız için özel olarak ürettiği ataşmanlar ile üretkenliğinizi artırabilir.

Hazır malzeme kovası

Yeni 7,3 m³ Volvo hazır malzeme kovası ile üretkenliğinizi %5'e varan oranda artırın. Yeni içbükey yan duvarlar ve daha iyi bir dökülme koruması, yeniden tasarlanmış kovanın doldurulmasını kolaylaştırır ve dökülmeyi azaltır. Dökülmeyi önlemek ve şokları sönmölemek için, seçilen vitese veya hıza göre otomatik olarak devreye giren Bom Süspansiyon Sistemini seçin.



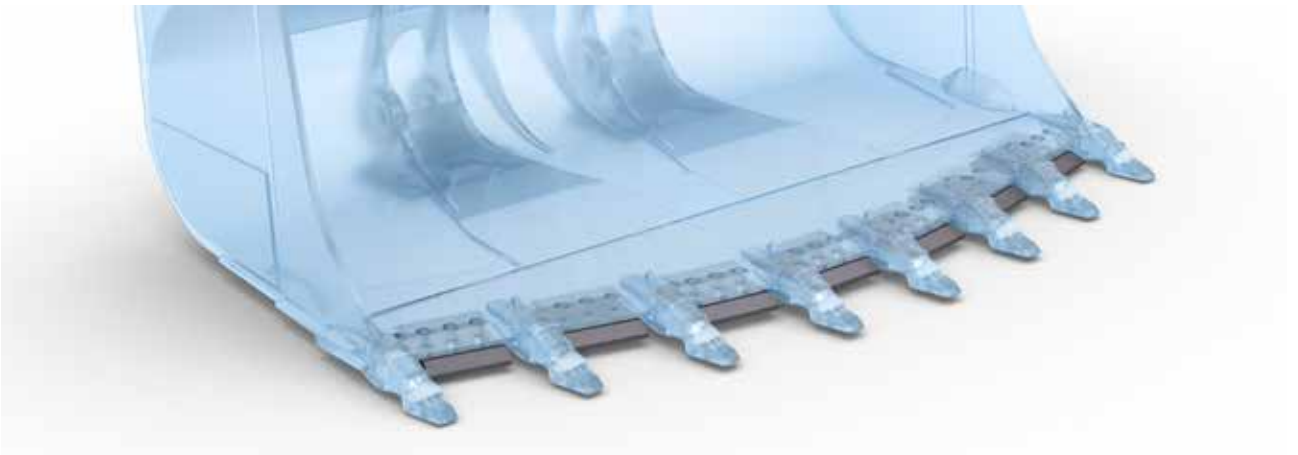
Kendini kanıtlamış Z bom yapısı

Zorlu uygulamalarda dayanıklılık için, Volvo'nun kendini kanıtlamış Z bar bom yapısı yüksek bir koparma kuvveti sağlar. Sağlam kaldırma kolu, tam yüklü kovaların maksimum yüksekliğe kaldırılmasına olanak sağlar ve yüksek hidrolik hızları çevrim sürelerini kısaltır. Daha uzun süreli performans için, kaldırma kolu her bir pimde çift sızdırmazlık mekanizmasına sahiptir



Kovanızı koruyun

Çeşitli güçlendirme seçenekleriyle kovanızın ömrünü uzatın. Ağız bıçağı kenarlar kovanın alt kenarını korurken, segmentler kovanın kesici kenarını koruyarak dayanıklılığı artırır.





KAYA KOVASI

Daha kolay doldurma ve daha yüksek üretkenlik için yeni Volvo Kaya Kovası* daha uzun bir tabana ve optimize edilmiş bir yançapa sahiptir ve artık %11,5 daha fazla malzeme tutabilir. Tünel uygulamaları için, Volvo ayrıca Yandan Boşaltmalı Kaya Kovası sunmaktadır.

* Şu anda yalnızca özel yapım ataşman olarak sunulmaktadır; daha fazla bilgi için yerel bayinizle görüşün.

Akıllı ve üretken

TAM YÜKLÜ

- Yeniden tasarlanmış kaya kovası – % 11,5 daha fazla malzeme tutar
- Yeni hazır malzeme kovası– %5'e kadar daha fazla üretkenlik
- Özel yapım ataşmanlar
- Her bir pimde çift sızdırmazlık mekanizmalı Z bar bom yapısı

İŞE HAZİR

- Kova seviyeleme fonksiyonu
- Üç hidrolik modu
- Tek veya çok kumanda kolu seçeneği
- Konfor Sürüş Kontrolü



VOLVO HİZMETLERİ

- Orijinal Volvo Parçaları
- Operatör eğitimi
- CareTrack
- Volvo Saha Simülasyonu



ÜRETKENLİĞİNİZİ %15'E VARAN ORANDA ARTIRIN.

- L250H modeline kıyasla %6 daha fazla güç ve %5 daha fazla tork
- Daha uzun aks mesafesi, optimize ağırlık dağılımı
- Yeni nesil yüke duyarlı hidrolik sistemi
- Yeni şanzıman, yeni konvertör ve vites oranı
- Uyumlu Volvo ataşmanları

YAKIT TÜKETİMİNİZİ %10'A VARAN ORANDA AZALTIN

- Yeni nesil OptiShift
- Yeni kuru tip park freni
- Hidrolik pompa güç koruma
- Eko pedal
- Yük Asistanı

ÇALIŞMA SÜRENİZİ EN ÜST SEVİYEYE ÇIKARIN

- Gecikmeli motor durdurma
- Park freni ve BSS akümülatörlerine daha kolay erişim
- Eğilebilir kabin – 30° veya 70°
- Elektronik kontrollü motor kaputu
- Güçlü şasi ve orta bağlantı



OPERATÖRÜN SEÇİMİ

Piyasadaki en iyi kabin ile konfor içinde çalışın; Volvo kabini, yeni bir ayarlanabilir koltuk ile donatılabilir. Basamaklar sayesinde kabine güvenle ve zahmetsizce erişin, opsiyonel uzaktan kumanda sayesinde kapıyı kolaylıkla açın.

Performansınızı artırın

Müşteri ile birlikte müşteri için üretilen L260H, operasyon deneyiminizi zenginleştirecek birçok yeni özellik içerir. Daha fazla üretkenlik için, Volvo kabini tercihlerinize göre özelleştirilebilir ve ilave kameralar görüş alanınızı genişletir.

Konforlu üretkenlik

Tek veya çok kol seçenekleri ile makinenizi özelleştirin ve hidrolik fonksiyonlarını hassas bir şekilde kontrol edin. Her operasyondan en fazlasını elde etmek için, tercih ettiğiniz duyarlılığa göre üç hidrolik modu arasından seçim yapın. Operatörün yorulmasını geciktirmek ve üretkenliği artırmak için, Konfor Sürüş Kontrolü makineyi küçük bir kol ile yönlendirmenize olanak sağlar.



Görüş

Görüş özelliklerini iyileştirmek için, L260H modeli yeni dikiz aynalarına sahiptir ve bir arka görüş kamerası ile donatılabilir. Radar algılama sistemi, operatörün fark edemediği yaklaşan nesnelere karşı görsel ve sesli uyarılar vermek için kamera ile birlikte çalışır. Operatörlerin ve bakım personelinin dikkatini çekmek için makineye turuncu tutamaklar ve basamaklar eklenmiştir..



Kova seviyeleme fonksiyonu

Yeni kova seviyeleme fonksiyonu ile üretkenliğinizi artırın. Hem boşaltma hem toplama pozisyonundan kovayı otomatik olarak düz konuma geri getirerek operatör performansını artırın.



Operatör eğitimi

Lastikli yükleyicinizi kullanmanın en verimli yolunu öğrenerek üretkenliği artırın ve yakıt tüketimini azaltın. Volvo, sektördeki en iyi uygulamaları kapsayan bir operatör eğitimi sunar.



Çalışma sürenizi en üst seviyeye çıkarın

Zorlu uygulamalarda dayanıklılık sunan L260H modeli, uzun ömürlüdür. Servis işlemlerinin basitliği ve proaktif bayi desteği, ayrıca esnek bakım ve onarım planları ile makinenizin ömrünü koruyun.

Gelişmiş bileşen erişimi

Artık ön şasinin dışında yer alan Bom Süspansiyon Sistemi akümülatörlerine ve yine artık dışarıda yer alan park frenine daha kolay erişim sayesinde aksamaya sürelerini azaltın ve bileşen ömrünü uzatın.



Dayanıklı tasarım

Dayanıklılık gözetilerek tasarlanan L260H, Volvo aktarma organlarına ideal uyumlu güçlü bir şasi yapısı ile üretilmiştir. Hidrolik soğutma fanı, bileşen sıcaklığını kontrol eder ve otomatik ters yön fonksiyonu ile soğutma ünitelerinin kendilerini temizlemesini sağlayabilir.



Gecikmeli durdurma

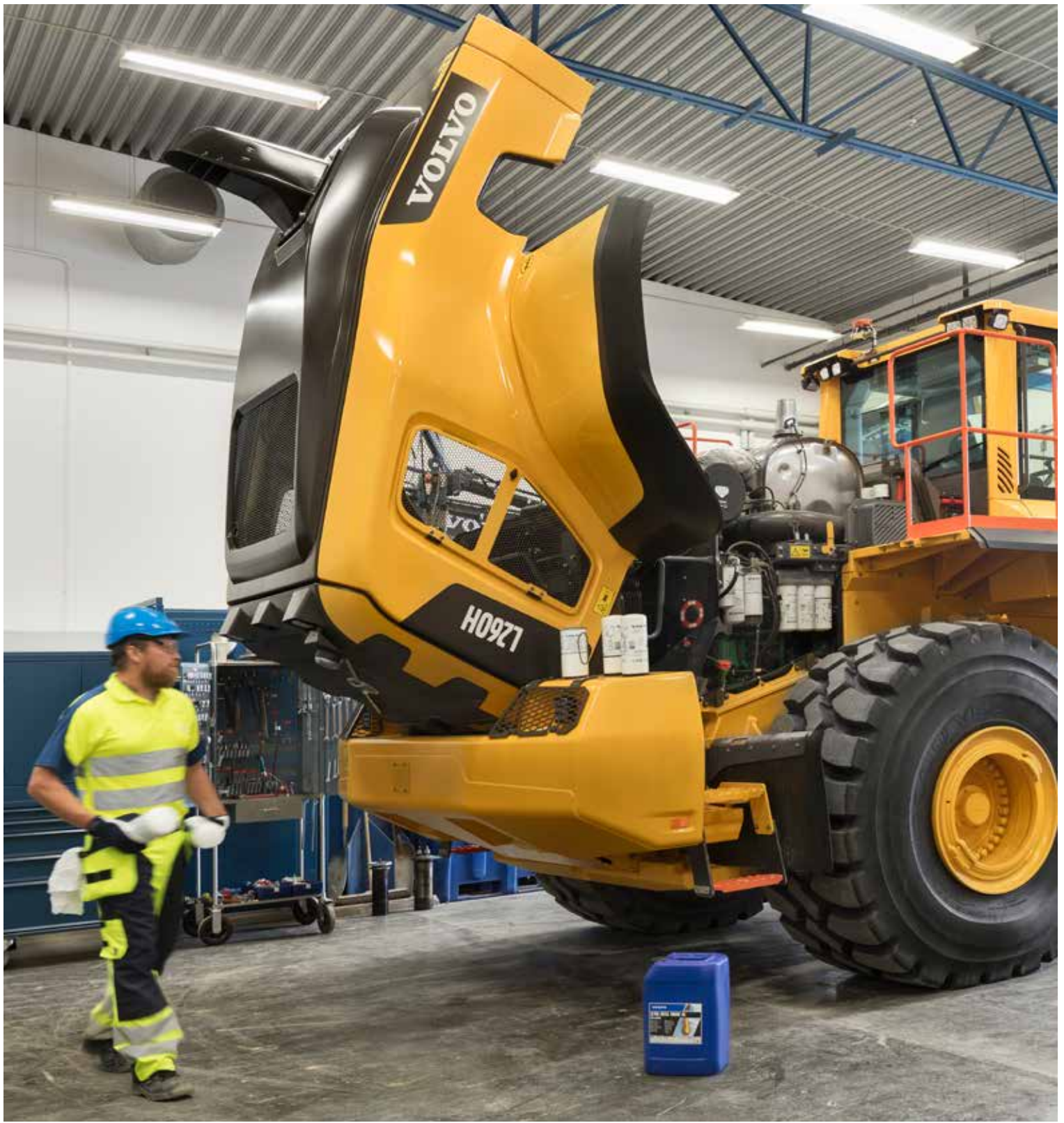
Operatör tarafından otomatik olarak devreye girecek şekilde programlanabilen yeni gecikmeli motor durdurma fonksiyonu ile motorun yıpranmasını azaltın. Akıllı fonksiyon, motoru durdurmadan önce turboşarj ünitesinin uygun sıcaklığa ulaşmasını bekler ve böylece bileşenlerin yıpranmasını geciktirir.



Size destek için hazır

Her biri Volvo garantisi ile desteklenen Orijinal Volvo Parçaları ile üretkenliğinizi ve çalışma zamanınızı koruyun. Esnek bakım ve onarım planları ile çalışma programınızı izlemenize yardımcı olmaya hazırız.





SEKTÖR LİDERİ SERVİS OLANAKLARI

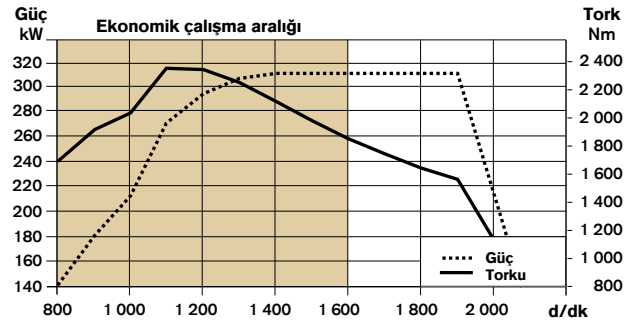
Önemli bileşenlere engelsiz erişim için, Volvo kabini 30° veya 70° açı ile eğilebilir. Gelişmiş servis olanakları ve motora kolay erişim için, geniş açılan motor kaputu elektronik olarak çalışır.

Detaylarıyla Volvo L260H

Motor

V-ACT Stage IIIA, 13 litre, sıralı 6 silindirli, silindir başına 4 supaplı, turboşarjlı dizel motor, üstten eksantrik mili ve elektronik olarak kontrol edilen birim enjektörleri. Motorla ıslak, değiştirilebilir silindir gömlekleri ve değiştirilebilir supap kılavuzları ile supap yuvaları bulunmaktadır. Gaz uygulamaları, gaz pedalından veya opsiyonel el gazından elektrikli olarak iletilir.
Hava Temizleme: 2 kademe.
Soğutma sistemi: Hidrostatik, elektronik kontrollü fan ve havadan havaya tipte ara soğutucu.

Motor	Volvo	D13E
Maks. güç	d/dk	1 500
SAE J1995 brüt	kW	310
	hp	421
ISO 9249, SAE J1349 net	kW	309
	hp	420
Maks. tork ve elde edildiği devir	d/dk	1 100
SAE J1995 brüt	Nm	2 343
ISO 9249, SAE J1349 net	Nm	2 328
Ekonomik çalışma aralığı	d/dk	800 - 1 600
Motor hacmi	l	12,8



Elektrik sistemi

Merkezi uyarı sistemi:
Merkezi uyarı sistemi ve uyarı sesi içeren Contronic elektrik sistemi, şu işlevleri gerçekleştirir: - Ciddi motor arızası - Düşük direksiyon sistemi basıncı - Aşırı devir uyarısı - İletişim kesintisi (bilgisayar arızası)
Aşağıdaki fonksiyonlar için vites seçiliyken merkezi uyarı lambası ve uyarı sesi:
- Düşük motor yağı basıncı - Yüksek motor yağı sıcaklığı - Yüksek şarj havası sıcaklığı - Düşük soğutma suyu seviyesi - Yüksek soğutma suyu sıcaklığı - Yüksek motor bloğu basıncı - Düşük şanzıman yağı basıncı - Yüksek şanzıman yağı basıncı - Düşük fren basıncı - Park freni devrede - Fren şarj arızası - Düşük hidrolik yağı seviyesi - Yüksek hidrolik yağı sıcaklığı - Seçili viteste aşırı devir - Ön ve arka aks yüksek fren soğutma yağı sıcaklığı.

Voltaaj	V	24
Aküler	V	2 x 12
Akü kapasitesi	Ah	2 x 170
Soğuk marş kapasitesi, yaklaşık	A	1 000
Alternatör değeri	W/A	2 280/80
Marş motoru gücü	kW	7

Aktarma organları

Tork konverteri: Tek kademe.
Şanzıman: Tek kol kontrollü Volvo grup mili şanzımanı. Darbe Genlik Modülasyonu (PWM) vitesler arasında hızlı ve yumuşak geçiş. Kilitli tork konverteri.
Şanzıman: Volvo Otomatik PowerShift (APS), tam otomatik 1-4 vites değiştirme ve OTOMATİK dahil 4 farklı vites değiştirme programlı mod seçici. Akslar: Planet tipi göbek redüksiyonu ve nodül tipi demir aks muhafazasıyla tamamen yüzer Volvo aks milleri. Ön aks sabit ve arka aks salımlıdır. Ön aksta %100 diferansiyel kilidi bulunur.

Şanzıman	Volvo	HTL310
Tork çoğaltma, bayılma oranı		2.02:1
Maksimum hız, ileri/geri		
1. vites	km/h	6.7/6.6
2. vites	km/h	11.6/11.4
3. vites	km/h	21.7/21.4
4. vites	km/h	36.5/36.1
Ölçülen lastikler		29.5R25 L4
Ön aks/arka aks		AWB 50B / 41
Arka aks salınımı	± °	15
Yerden yükseklik	mm	600
salınım	°	15

Direksiyon Sistemi

Direksiyon sistemi: Yüke duyarlı hidrostatik mafsallı direksiyon. Sistem beslemesi: Direksiyon sistemi, değişken deplansmanlı hacimli yük algılamalı aksiyal pompadan daha öncelikli olarak beslenir. Direksiyon silindirleri: İki adet çift yönlü silindir.

Direksiyon silindirleri		2
Silindir çapı	mm	90
Rot çapı	mm	60
Strok	mm	525
Çalışma basıncı	MPa	26
Maksimum akış	l/dk	202
Maksimum artikülasyon	± °	37

Dolum Kapasiteleri

Servis erişimi: Geniş ve açılması kolay kaput, tüm motoru kaplar ve elektrikle çalıştırılır. Sıvı filtreleri ve bileşen havalandırma filtreleri uzun servis aralıklarını desteklemektedir. Sorun giderme işlemlerini kolaylaştırmak için verileri izleme, kaydetme ve inceleme imkanı.

Yakıt deposu	l	366
Motor soğutma suyu	l	55
Hidrolik yağ deposu	l	226
Şanzıman yağı	l	48
Motor yağı	l	50
Ön aks yağı	l	78
Arka aks yağı	l	80

Hidrolik sistemi

Sistem beslemesi: İki adet deęişken deplasmanlı aksiyal pistonlu pompa.
Direksiyon sistemi her zaman önceliklidir.
Valf: Çift yönlü 2 spoollu valf. Ana valf 2 spoollu bir pilot valf tarafından kontrol edilir.
Kaldırma fonksiyonu: Valfin üç konumu vardır; kaldırma, tutma ve indirme.
İndüktif/manyetik otomatik bom açılıp kapatılabilir ve maksimum erişim ile tam kaldırma yüksekliği arasındaki herhangi bir konuma ayarlanabilir.
Eęme fonksiyonu: Valfin üç fonksiyonu vardır; geri alma, tutma ve boşaltma.
İndüktif/manyetik otomatik devirme, istenen kova açısına ayarlanabilir.
Silindirler: Tüm fonksiyonlar için çift etkili silindirler.
Filtre: 10 mikron (mutlak) filtre kartuşu aracılığıyla tam akışlı filtreleme.

Çalışma basıncı maksimum, çalışma hidrolik sistemi için pompa 1	MPa	29.0 ± 0.5
Akış	l/dk	252
-	MPa	10
motor devri	l/dk	1 900
Çalışma basıncı maksimum, direksiyon, fren, pilot ve çalışma hidrolik sistemi için pompa 2	MPa	31.0 ± 0.5
Akış	l/dk	202
-	MPa	10
motor devri	d/dk	1 900
Çalışma basıncı maksimum, fren ve soęutucu fan sistemi için pompa 3	MPa	25.0 ± 0.5
Akış	l/dk	83
-	MPa	10
motor devri	d/dk	1 900
Pilot sistemi, çalışma basıncı	MPa	3.2 - 4.0
Döngü süreleri		
Kaldırma	s	7.1
Devirme	s	1.9
İndirme, boş	s	4.1
Toplam döngü süresi	s	13.1
Kaldırma Kolu Sistemi		
Z bar		
Kaldırma silindirleri		2
Silindir çapı	mm	190
Piston kolu çapı	mm	110
Strok	mm	873
Devirme silindirleri		1
Silindir çapı	mm	220
Piston kolu çapı	mm	120
Strok	mm	570

Fren Sistemi

Servis freni: Azot içeren akümülatörlerle Volvo çift devreli sistem. Dışarıya monte edilmiş, hidrolik olarak çalışan, tamamen yalıtılmış yağ sirkülasyonu ile soęutmalı ıslak disk frenler. Operatör gösterge panelindeki bir anahtar kullanarak fren yaparken, şanzımanın ayrılmasını seçebilir.
Park freni: Kuru disk fren. Yay kuvveti ile uygulanır ve gösterge panelindeki bir anahtarla elektro-hidrolik olarak çalıştırılır.
İkincil fren: Şarjlı akümülatörler ile çiftli fren devreleri. Bir devre veya park freni, tüm güvenlik gereklerini karşılamaktadır.
Standart: Fren sistemi ISO 3450 gereklilikleriyle uyumludur.

Tekerlek başına fren diski sayısı, ön/arka		2 - 1
Tekerlek başına fren diski sayısı, ön		2
Tekerlek başına fren diski sayısı		1
Akümülatörler	l	2 x 1.0 + 1 x 0.5
Park freni akümülatörleri	l	1 x 0.5

Kabin

Göstergeler: Önemli tüm bilgiler, operatörün görüş alanında merkezi olarak konumlandırılmıştır. Contronic izleme sistemi ekranı.
Isıtıcı ve buz çözücü: Temiz hava filtrelili ısıtıcı bobin ve otomatik ve 11 devirli fan. Tüm cam bölgeleri için buz çözücü hava menfezleri.
Operatör koltuęu: Ayarlanabilir süspansiyon ve toplanabilen emniyet kemeri ile operatör koltuęu. Koltuk arka duvar ile zeminde yer alan destekler üzerine monte edilmiştir. Toplanabilen emniyet kemerinden meydana gelen kuvvetler, koltuk kızakları tarafından emilir. Standart: Kabin ROPS (ISO 3471), FOPS (ISO 3449) uyarınca test edilmiş ve onaylanmıştır. Kabin ISO 6055 ("Operatör Yukarıdan Koruma - Endüstriyel kamyonlar") ve SAE J386 ("Operatör Güvenlik Sistemi") gereksinimlerini karşılar.
Bu makineye klima sistemi eklendiğinde, R134a soęutucu akışkan kullanılır. R134a florlu sera gazı içerir, Küresel Isınma Potansiyeli 1.430 t CO2 eşdeęeri

Hava alma	m³/dk	9
Isıtma kapasitesi	kW	16
Klima (opsiyonel)	kW	7.5

Ses Seviyesi

ISO 6396/SAE J2105'e göre kabin içi ses seviyesi		
LpA	dB(A)	70
ISO 6395/SAE J2104'e göre dış ses seviyesi		
LwA	dB(A)	109

Teknik özellikler

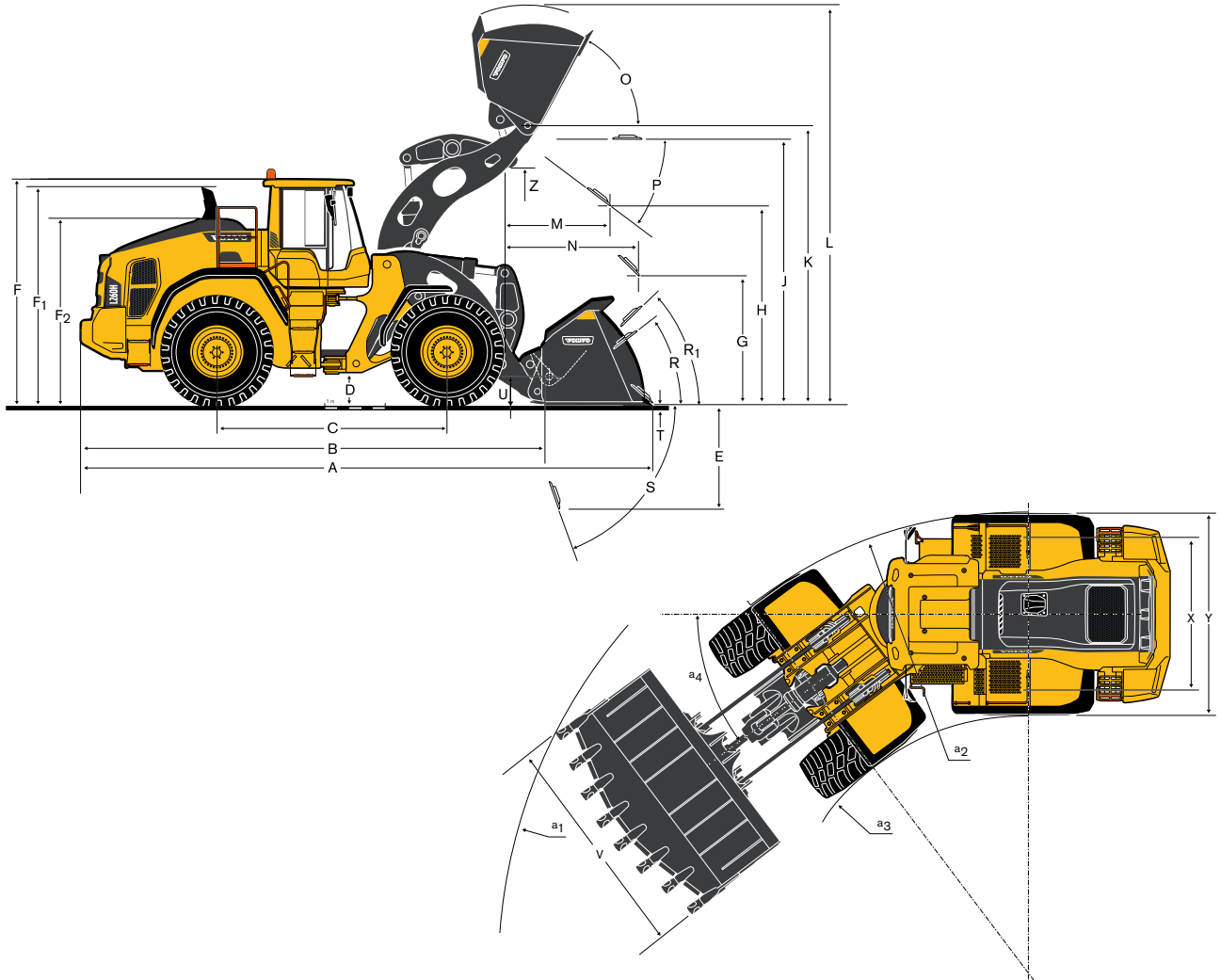
Lastikler L260H: 29.5 R25 L4

		Standart bom	Uzun bom
A	mm	9 670	9 974
B	mm	7 590	7 860
C	mm	3 800	3 800
D	mm	520	529
E	mm	1 910	1 997
F	mm	3 720	3 726
F1	mm	3 610	3 621
F2	mm	2 870	2 883
G	mm	2 133	2 133
H	mm	3 090	3 408
J	mm	4 320	4 683
K	mm	4 620	4 989
L	mm	6 450	6 816
M	mm	1 810	1 733
N	mm	2 390	2 668
O	°	62	57
K ve M noktasında öne boşaltma	°	43	45
P	°	43	47
R	°	42	44
R1	°	48	51
S	°	75	81
Greyder açısı	°	42	46
T	mm	156	214
U*	mm	560	650
V	mm	3 580	3 580
X	mm	2 400	2 400
Y	mm	3 160	3 160
Z	mm	3 840	3 848
a1	mm	16 370	16 597
a2	mm	7 260	7 259
a3	mm	4 100	4 099
a4	°	37	37










* Taşıma pozisyonu SAE

Kova : 6,4 m³ STE P T SEG

Geçerli olan yerlerde teknik özellikler ve boyutlar, ISO 7131, SAE J732, ISO 7546, SAE J742, ISO 14397 ve SAE J818 standartlarına uygundur.



L260H

	HAZIR MALZEME (7)			GENEL AMAÇLI (5)		KAYA (6)			KUM (4)	UZUN BOM (2)	
											
	6.9 m³ STE P BOE	7.3 m³ STE P BOE FF (1)	7.3 m³ STE P BOE	6.4 m³ STE P T SEG	6.8 m³ STE P T SEG	5.5 m³ STE RO P T SEG	5.9 m³ STE RO P T SEG	6.5 m³ SPN P T SEG	6.8 m³ STE P BOE FF (1)		
Hacim, yığma ISO/SAE	m³	6.9	7.3	7.3	6.4	6.8	5.5	5.9	6.5	6.8	-
%110 dolum faktöründe hacim	m³	7.6	8	8	7	7.5	6.1	6.5	7.2	7.5	-
Statik devirme yükü, düz	kg	27 550	27 610	27 330	25 830	25 640	26 980	27 050	26 020	25 180	-3 300
35° dönüşte	kg	24 440	24 490	24 210	22 890	22 710	23 980	24 040	23 020	22 330	-3 010
tam dönüşte	kg	24 090	24 130	23 850	22 560	22 370	23 630	23 700	22 680	22 000	-2 970
Koparma kuvveti	kN	290.0	284.1	283.2	302.6	299.6	335.9	325.2	256.1	272.0	-29.5
A	mm	9 430	9 440	9 470	9 670	9 690	9 470	9 530	9 960	9 520	320
E	mm	1 690	1 710	1 730	1 910	1 920	1 710	1 760	2 160	1 790	100
H (3)	mm	3 250	3 260	3 230	3 090	3 070	3 250	3 200	2 920	3 200	300
L	mm	6 590	6 630	6 640	6 450	6 480	6 680	6 760	6 830	6 520	350
M (3)	mm	1 670	1 720	1 700	1 810	1 820	1 680	1 700	2 020	1 790	-90
N (3)	mm	2 330	2 230	2 350	2 390	2 400	2 320	2 340	2 520	2 270	270
V	mm	3 580	3 650	3 650	3 580	3 650	3 580	3 580	3 580	3 650	-
a1 açıklık dairesi	mm	16 240	16 300	16 320	16 370	16 440	16 270	16 300	16 550	16 340	-
Çalışma ağırlığı	kg	34 030	33 990	34 170	33 240	33 360	34 630	34 560	35 190	33 050	480

(1) Düz tabanlı kova

(2) 5,5 m³ STE RO P T SEG kova ile ölçülmüştür

(3) Kova dişlerine ya da civatalı kenara kadar ölçülmüştür. Kova kenarına boşaltma derinliği, 45 derecelik boşaltma açısıyla ölçülmüştür. (Kürek burunlu kova 42°de.)

(4) 29.5 R25 L3 lastik ile ölçülmüştür

(5) 29.5 R25 L4 lastik ile ölçülmüştür

(6) 29.5 R25 L5 lastik ile ölçülmüştür

(7) 29.5 R25 L4 lastik ve ilave karşı ağırlık ile ölçülmüştür

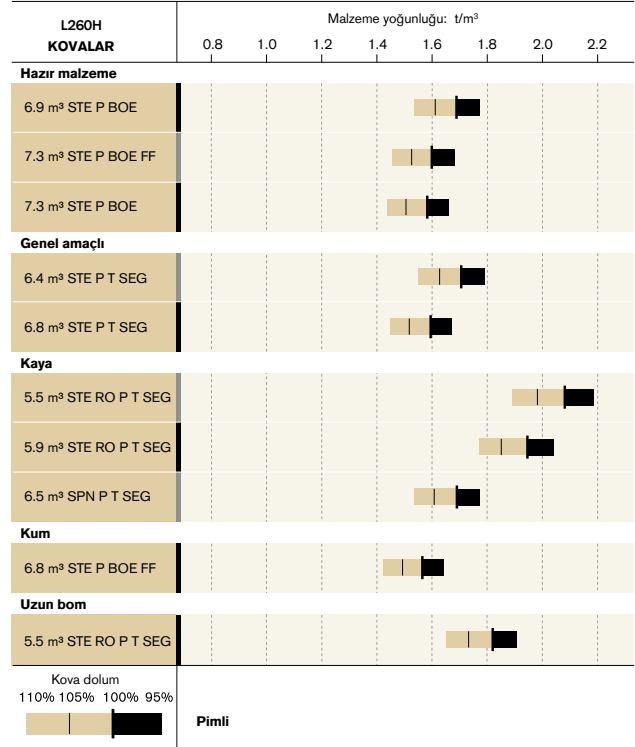
Not: Yalnızca orijinal Volvo ataşmanları için geçerlidir.

Kova Seçim Tablosu

İşlem gören hacim kova doluluğuna göre değişiklik gösterir ve genellikle kovanın ISO/SAE hacminden yüksektir. Tablo, malzeme yoğunluğuna ilişkin optimum kova seçimini göstermektedir.

Malzeme	Kova doluluğu, %	Malzeme yoğunluğu, t/m³
Toprak	110 - 115	1.4 - 1.6
Kil	110 - 120	1.4 - 1.6
Kum	100 - 110	1.6 - 1.9
Çakıl	100 - 110	1.7 - 1.9
Kaya	75 - 100	1.5 - 1.9

Kaya kovalarının boyutları, malzeme yoğunluğu yerine en uygun penetrasyon ve doldurma kapasitesi için optimize edilmiştir.



Kova doldurma tablosu nasıl okunur

Yardımcı Çalışma Verileri

Lastikler 29.5 R25 L4		Standart bom		Uzun bom	
		29.5 R25 L5	875/65R29 L3	29.5 R25 L5	875/65R29 L3
Lastikler üzerinde genişlik	mm	50	100	50	100
Yerden yükseklik	mm	30	10	20	0
Devirme yükü, tam dönüş	kg	960	240	-2 120	-2 770
Çalışma ağırlığı	kg	1 280	440	1 760	920

Donanım

STANDART DONANIM

Motor

- İki kademeli hava temizleyici, ön temizleyici, birincil ve ikincil filtre
- Soğutma suyu seviyesi göstergesi
- Emilen hava ön ısıtma
- Su tutuculu yakıt ön filtresi
- Yakıt filtresi
- Motor bloğu havalandırıcı yağ tutucu
- Dış radyatör hava giriş koruması

Aktarma organları

- Otomatik PowerShift şanzıman
- Tam otomatik vites değiştirme, 1-4
- PWM ile kontrol edilen vites değiştirme
- Hidrolik kol konsolunda ileri ve geri geçiş
- Şanzıman yağı seviyesi için gösterge camı
- Diferansiyeller: Ön, %100 hidrolik dif. kilidi Arka, klasik.
- OptiShift
- Kilitlemeli birinci vites

STANDART DONANIM

Elektrik sistemi

- 24 V, opsiyonel aksesuarlar için önceden kablolanmış
- Alternatör 24V/80A/2280W
- Akü ayırma şalteri
- Yakıt göstergesi
- Çalışma sayacı
- Elektrikli korna
- Gösterge paneli:
 - Yakıt seviyesi
 - Dizel Egzoz Sıvısı/AdBlue seviyesi
 - Şanzıman sıcaklığı
 - Soğutma suyu sıcaklığı
 - Gösterge aydınlatması

Aydınlatma:

- Uzun ve kısa huzmeli ikili halojen ön farlar
- Park lambaları
- Çift fren lambaları ve arka lambalar
- Yanıp sönen uyarı lambası fonksiyonlu dönüş sinyalleri
- Halojen çalışma lambaları (2 ön ve 2 arka)

Contronic izleme sistemi

- Makine verilerinin izlenmesi ve kaydedilmesi

Contronic göstergesi

Yakıt tüketimi

Dizel Egzoz Sıvısı/AdBlue tüketimi

Ortam sıcaklığı

Saat

Uyarı ve gösterge lambaları için test fonksiyonu

Fren testi

Test fonksiyonu, maksimum fan devrinde ses şiddeti

Uyarı ve gösterge lambaları:

- Akü şarjı
- Park freni

Uyarı ve ekran mesajı:

- Rejenerasyon
- Motor soğutma suyu sıcaklığı
- Şarj havası sıcaklığı
- Motor yağı sıcaklığı
- Motor yağı basıncı
- Şanzıman yağı sıcaklığı
- Şanzıman yağı basıncı
- Hidrolik yağ sıcaklığı
- Fren basıncı
- Park freni devrede
- Fren şarjı
- Yön değişiminde devir aşımı
- Aks yağı sıcaklığı
- Direksiyon basıncı
- Yağ karteri basıncı
- Ataşman kilidi açık
- Emniyet Kemer Uyarısı

Seviye uyarıları:

- Yakıt seviyesi
- Dizel Egzoz Sıvısı/AdBlue seviyesi
- Motor yağı seviyesi
- Motor soğutma suyu seviyesi
- Şanzıman yağı seviyesi
- Hidrolik yağ seviyesi
- Cam yıkama suyu seviyesi

Arıza durumunda motor torkunu azaltma:

- Yüksek motor soğutma suyu sıcaklığı
- Yüksek motor yağı sıcaklığı
- Düşük motor yağı basıncı
- Yüksek yağ karteri basıncı
- Yüksek şarj havası sıcaklığı

Aşağıdaki anzalar halinde motoru rölantiye düşürme fonksiyonu:

- Yüksek şanzıman yağı sıcaklığı
- Şanzıman kavramalarında kayma

Arka plan aydınlatmalı tuş takımı

Vites seçiliyken marş kilidi

STANDART DONANIM

Hidrolik sistemi

Ana valf, hidrolik pilotlu çift etkili 2 mekik

Değişken deplasmanlı aksiyal pistonlu pompalar (3):

1 Çalışma hidroliği, Pilot hidroliği ve Fren sistemi

2 Çalışma hidroliği, Pilot hidroliği, Direksiyon ve Fren sistemi

3 Soğutma fanı ve fren sistemi

Elektro-hidrolik servo kontrolleri

Elektronik hidrolik kol kilidi

Otomatik bom tepmesi

Otomatik kova konumlandırıcı

Çift yönlü hidrolik silindirleri

Hidrolik yağı seviyesi için gösterge camı

Hidrolik yağı soğutucusu

Fren Sistemi

Çift fren devresi

Çift fren pedalı

İkincil fren sistemi

Park freni, elektro-hidrolik

Fren aşınma göstergeleri

Kabin

ROPS (ISO 3471), FOPS (ISO 3449)

Tek anahtarlı kit kapı/marş

Akustik iç kaplama

Çakmak, 24 V güç çıkışı

Kilitlenebilir kapı

Temiz hava girişi ve buz çözücülü kabin ısıtması

İki filtreli temiz hava girişi

Otomatik ısı kontrolü

Paspas

İkili kabin lambaları

İç dikiz aynaları

İkili dış dikiz aynası

Sürgülü cam, sağ taraf

Karartmalı ön cam

Toplanabilir emniyet kemeri (SAE J386)

Ayarlanabilir direksiyon

Saklama bölmesi

Evrak cebi

Güneşlik

İçecek tutucu

Ön ve arka cam yıkayıcı

Ön ve arka cam silecekleri

Ön ve arka silecekler için fasıla işlevi

STANDART DONANIM

Servis ve Bakım

Motor yağı uzaktan tahliye ve doldurma

Şanzıman yağı uzaktan tahliye ve doldurma

Yağlama manifoldları, zeminden erişilebilir

Basınç kontrol bağlantıları: şanzıman ve hidrolik, hızlı bağlantılar

Alet kutusu, kilitlenebilir

Dış Donanım

Turuncu küpeşterler

Çamurluk, ön ve arka

Viskoz kabin bağlantıları

Lastik motor ve şanzıman bağlantıları

Şasi, mafsallı kilidi

Aşağıdakiler için hırsızlık kilidi

Motor bölmesi

Radyatör ızgarası

Kaldırma gözleri

Bağlama gözleri

Fabrikasyon karşı ağırlık

Karşı ağırlık, opsiyonel korumalar için önceden delinmiş

Donanım

OPSİYONEL DONANIMLAR

Motor

Ön hava temizleyici, siklon tip

Ön hava temizleyici, yağ banyolu tip

Ön hava temizleyici, turbo tip

Otomatik motor durdurma

Gecikmeli motor durdurma

Motor bloğu ısıtıcısı, 230 V/110 V

Yakıt doldurma süzgeci

Yakıt ısıtıcı

Yakıt filtresi, ekstra

El gazı kumandası

Maksimum fan devri, sıcak iklim

Radyatör, korozyon koruması

İki yönlü soğutma fanı

İki yönlü soğutma fanı ve aks yağı soğutucusu

Lastikler

29.5 R25

875/65 R29

Aktarma organları

Ön diferansiyel kilidi %100, arkada sınırlı kaymalı

Hız sınırlayıcı

Tekerlek/aks yalıtım muhafazaları

Elektrik sistemi

Hırsızlık önleme sistemi

Alarm kiti, hırsızlık önleme fonksiyonu, WECU

Akü kesme şalteri, kabinde ek olarak

Acil durdurma

Kilitleme mekanizması, kilitleme etiketleme

Farlar, solda asimetric

Plaka tutucusu, aydınlatmalı

Arka görüş kamerası, ekran

Dikiz aynaları, elektronik ayarlı ve ısıtılmalı

Azaltılmış fonk. çalışma lambaları, geri viteste

Geri vites alarmı, sesi

Geri vites alarmı, beyaz gürtlü

Geri vites uyarı lambası, flaşör lamba

Kısaltılmış far destek braketleri

Yan işaret lambaları

Uyarı flaşörü, LED

Uyarı flaşörü, LED otomatik

LED far

LED arka lamba

LED çalışma lambaları, ataşmanlar

Kabinde ön ve arka LED çalışma lambaları

Kabinde ön LED çalışma lambaları, 2 alt. 4 LED lamba

Kabinde arka LED çalışma lambaları, 2 alt. 4 LED lamba

Arka LED çalışma lambaları, ızgarada, 2 LED lamba

LED çalışma lambaları, farların üzerinde, 2 LED lamba

Kabinde yan LED çalışma lambaları, 4 LED lamba

LED lamba paketleri

Halojen çalışma lambaları, ataşmanlar

Kabinde ön ve arka halojen çalışma lambaları

Kabinde arka halojen çalışma lambaları

Elektrik dağıtım ünitesi 24 volt

Alternatör 120 A, ağır hizmet tipi

Yük Asistanı

Radar algılama sistemi

Ön kamera, renkli

Park freni alarmı, hava süspansiyonlu koltuklar için sesi

Takviye ile çalıştırma konektörü, NATO Tipi

OPSİYONEL DONANIMLAR

Hidrolik sistemi

Bom süspansiyon sistemi

Bom silindiri hortumu ve borusu için muhafazalar

Hidrolik yağı, biyobozunur, Volvo

Hidrolik yağı, yanmaz

Hidrolik yağı, sıcak iklim için

Soğuk iklim için mineral yağ

Hidrolik 3'üncü fonksiyon

Tok kollu kontrol, hidrolik 2 fonksiyon

Tok kollu kontrol, hidrolik 3 fonksiyon

Fren Sistemi

Yağ soğutucusu ve filtre, ön ve arka aks

Kabin

Operatör el kitabı yeri

Otomatik Klima Kontrolü, ACC

ACC kontrol paneli, Fahrenheit ölçekli

Asbest tozundan koruma filtresi

Küllük

Kabin havası temizleyici, siklon tip

Karbon filtre

Koruyucu plaka, kabin altı

Yemek kabı tutucu

Volvo Kolçak, operatör koltuğu, sol

Operatör koltuğu, Volvo havalı süspansiyon, ağır hizmet tipi, yüksek sırtlık, ısıtma

Operatör koltuğu, (havalı koltuk standart) 2 noktadan bağlantılı emniyet kemeri

Operatör koltuğu, (havalı koltuk standart) 3 noktadan bağlantılı emniyet kemeri

Radyo kurulum kiti, 12 volt çıkış, sol tarafta

Radyo kurulum kiti, 12 volt çıkış, sağ tarafta

Radyo (AUX, Bluetooth ve USB bağlantısıyla)

Subwoofer

Direksiyon topuzu

Perde, arka camlar

Perde, yan camlar

Zamanlayıcı kabin ısıtması

Pencere, sürgülü, kapı

Üniversal kapı/kontak anahtar

Uzaktan kapı açma sistemi

Ön görüş aynası

Kabin ısıtıcı elektrik prizi 240 V

Servis ve Bakım

Otomatik yağlama sistemi

Temizleme kiti, hava tabancalı

ROX, hızlı yağ değiştirme pompası

Yağ örneği alma valfi

Sistemin yağlanması için yağ doldurma pompası

Alet takımı

Bijon anahtar takımı

CareTrack, GSM, GSM/Uydu

Telematik, Abonelik

Koruyucu Donanım

Göbek koruyucu, ön

Göbek koruyucu, arka

Arka göbek koruyucu, yağ karteri

Orta menteşe ve arka şasi koruması

Koruyucu plaka, ağır hizmet tipi, ön şasi

Koruyucu plaka, arka şase

Kabin tavanı, ağır hizmet tipi

Ön far koruyucuları

Radyatör ızgarası koruyucuları

Arka lamba koruyucuları

Camlar, yan ve arka koruyucuları

Ön cam koruyucu

Korozyona karşı koruma, makine gövdesi boyası

OPSİYONEL DONANIMLAR

Dış Donanım

Kabin merdiveni, lastik askı

İptal edilmiş ön çamurluklar

Yangın önleme sistemi

Yangın söndürücü

Yangın söndürücü, iki adet

Çamurluklar, tam koruma, ön ve arka

Çamurluklar, tam koruma, genişleticiler ve koruyucular dahil

Uzun bom

Çekme bağlantısı

Diğer Ekipman

CE işareti

Konfor Sürüş Kontrolü (CDC)

Karşı ağırlık, tekrar taşıma

Otomatik test fonksiyonlu ikincil direksiyon

Ses etiketi, AB

Ses etiketi, ABD

Reflektör etiketler, makine dış hatları

Reflektör etiketler, kabin dış hatları

Gürültü azaltma seti, harici

OPSİYONEL DONANIMLAR

Ataşmanlar

Kovalar:

Kaya düz veya kürek burunlu

Genel amaçlı

Tekrar taşıma

Yana devirmeli

Hafif malzeme

Yıpranır parçalar:

Cıvatalı ve kaynaklı kova dişleri

Bölmeler

Üç kısımlı kesici kenar, cıvatalı

Malzeme taşıma kolu

VOLVO OPSİYONEL DONANIMLARI

Geniş lastikler



Merkezi yağlama sistemi



Koltuk ve kumanda seçenekleri



Hazır malzeme kiti



Radar algılama sistemi



Uzun bom



Her pazarda ürünlerin tamamı mevcut olmayabilir. Sürekli iyileştirme politikamız kapsamında önceden haber vermeksizin teknik özelliklerde ve tasarımlarda değişiklik yapma hakkımız saklıdır. Resimler, standart makine versiyonunda yer almayan, opsiyonel özellikler içeriyor olabilir.

VOLVO

Volvo Construction Equipment

www.volvoce.com